

VILLE DE TARASCON
CHÂTEAU DE TARASCON – CENTRE D'ART RENÉ D'ANJOU

COMMUNIQUÉ DE PRESSE

Françoise Pétrovitch - *Verdures*

Commissaire : Aldo Bastié

Château de Tarascon, appartements princiers, côté ville
Exposition du 3 juillet au 30 octobre 2016

L'exposition présente un ensemble de pièces récentes – peintures et dessins de grand format, céramiques et installations vidéo.

En 2013, le Château de Tarascon – Centre d'art René d'Anjou présentait les sculptures *Ils* et le *Lapin Témoin* de **Françoise Pétrovitch** dans le cadre du projet collectif *Ulysses, itinéraire d'art contemporain* (Marseille-Provence 2013), en partenariat avec le FRAC PACA (Marseille). Cette année, le monument accueille une exposition monographique de l'artiste, *Verdures*, du 3 juillet au 30 octobre 2016. La proposition de Françoise Pétrovitch s'est construite autour du dialogue création contemporaine-architecture-patrimoine et se déploie dans les appartements du château.

Les personnages-paysages de Françoise Pétrovitch évoquent les décors des *verdures* médiévales, ces tapis enchanteurs qui paraient les chambres des princes d'Anjou-Provence. Êtres humains, arbres, plantes et animaux se mêlent et se métamorphosent constamment, de salles en salles. Les œuvres sont ainsi reconnectées à ce cadre prestigieux, labyrinthe étrange où le merveilleux à toute sa place. Les pièces du monument se transforment, peuplées de sculptures étranges et magnétiques (*Le Renard du Cheshire, Ventriloque, Janus, Lapin Témoin*). Les peintures explorent les contrées intérieures de l'adolescence, dans un entre-deux poétique où animaux et êtres humains s'entremêlent. Les vidéos plongent le visiteur dans des états tantôt hypnotiques (*le Loup et le Loup*), tantôt méditatifs. Toutes ces œuvres soulignent la force et la justesse du parcours d'art contemporain proposé dans ce monument d'exception.

Château de Tarascon - Centre d'art René d'Anjou

Boulevard du roi René - 13150 Tarascon

Tél. : 04 90 91 01 93

chateau.tarascon.fr



INFORMATIONS PRATIQUES

Vernissages

Vendredi 1^{er} juillet - 18h : Frac Marseille

Samedi 2 juillet - 11h30 : Château de Tarascon - Centre d'art René d'Anjou

Samedi 2 juillet - 15h00 : Asphodèle, Espace pour l'art, Arles

Un parcours en trois lieux

Du 2 juillet au 30 octobre : Frac Marseille

Du 2 juillet au 30 octobre : Château de Tarascon - Centre d'art René d'Anjou

Du 2 juillet au 6 août : Asphodèle, Espace pour l'art, Arles

Nocturnes

Vendredis 26 août, 16 septembre, 7 octobre, de 18h30 à 22h : Frac Marseille

Mardis 12 juillet, 9 août, 13 septembre, 11 octobre, de 18h30 à 22h : Château de Tarascon

Autour de l'exposition au Frac Marseille

Lors de la nocturne du vendredi 16 septembre – 18h30. Performance dansée d'Elisa Ladoué.

Rencontre/discussion avec Françoise Pétrovitch autour de l'exposition

Samedi 17 septembre – 17h : la bibliothèque éphémère

Autour de l'exposition au château de Tarascon

Jeudi 7 juillet à 10h30 : Rencontre/discussion avec Françoise Pétrovitch en partenariat avec l'Atelier d'arts plastiques de Tarascon. Visite de l'exposition.

Atelier du patrimoine – Jeune public (8/12 ans)- *Le petit monde de Françoise Pétrovitch*. Mercredi 27 juillet à 10h ; mercredi 17 août à 10h ; jeudi 20 octobre à 14h. Sur réservation préalable à l'accueil du monument.

À la boutique-librairie du Frac Marseille et du château de Tarascon

Édition de quatre sérigraphies imprimées recto/verso *Les oublis*, tirées à 60 exemplaires.

Également disponible : la publication *Françoise Pétrovitch*, Semiose éditions 2014.

Partenariats

Galerie Semiose, Paris

Frac Marseille

Château de Tarascon - Centre d'art René d'Anjou

Asphodèle, Espace pour l'art, Arles

PRÉSENTATION

LE CHÂTEAU DE TARASCON – CENTRE D’ART RENÉ D’ANJOU

LE CHÂTEAU DE TARASCON, FORTERESSE ET RÉSIDENCE DES DUCS D’ANJOU-PROVENCE

Le château de Tarascon constitue l’une des plus belles forteresses d’Europe. Au Moyen Âge, le château possède une fonction militaire et résidentielle. Construit de 1400 à 1435 par les ducs d’Anjou et comtes de Provence, Louis II (1384-1417) et son fils, Louis III (1417-1434), il constitue la base territoriale de leurs ambitions politiques en Méditerranée afin de maintenir leur autorité sur les territoires des royaumes de Naples-Sicile-Jérusalem. René I^{er} (1434-1480) séjourne à Tarascon à plusieurs reprises entre 1437 et 1480. Grand commanditaire d’œuvres d’art, il fait décorer et aménager les salles du château de façon somptueuse et s’entoure de nombreux artisans et artistes venus d’Europe du Nord ou du Sud.

À la mort du dernier comte de Provence, Charles du Maine (1481), la forteresse est intégrée au royaume de France. Tout au long du Moyen Âge et jusqu’en 1926, le château possède une fonction carcérale. Certaines pièces sont aménagées en cachots individuels ou collectifs. Les murs sont encore gravés d’exceptionnels graffiti de bateaux, dessinés par les marins prisonniers, catalans au XV^e siècle et britanniques au XVIII^e siècle.

Le château de Tarascon est inscrit sur la première liste de protection des monuments français en 1840. Il a été officiellement ouvert au public le dimanche 12 mars 1933. Depuis 2008, le château, service public culturel, est la propriété de la commune de Tarascon.

LE CENTRE D’ART RENÉ D’ANJOU, LIEU DE PRODUCTION ET DE DIFFUSION DE LA CRÉATION CONTEMPORAINE

Le Château de Tarascon – Centre d’art René d’Anjou est un lieu de production et de diffusion de la création contemporaine dont le projet scientifique et culturel s’inscrit dans la continuité des actions conduites par les princes d’Anjou-Provence en faveur des artistes de leur temps.

Le Centre d’art René d’Anjou mène son action dans le cadre de partenariats avec le Centre national d’arts plastiques, le Fonds régional d’art contemporain Provence-Alpes-Côte d’Azur, le Centre des monuments nationaux, etc. Le projet culturel intitulé *IMAGES DU PATRIMOINE / IMAGE ET PATRIMOINE* favorise le dialogue autour de thèmes contemporains : présence/absence, bestiaires humains /animaliers, traces/figures, métamorphoses/hybridations, graffiti/numérique.

Le jardin et les salles labyrinthiques de la forteresse servent d’écrin pour la présentation d’œuvres et d’installations créées par les artistes d’aujourd’hui. Le destin contemporain du monument se poursuit. Le château a notamment accueilli les œuvres de Pierre Huyghe, Claude Lévêque, Michel Verjux, Wendy Jacob, Bertrand Lamarche, Bernard Moninot, James Lee Byars, Jürgen Albrecht, Gerwald Rockenschaub, Jean-Michel Othoniel, Johan Creten, Dominique Angel, Christian Lacroix, Nicolas Rubinstein, Bernard Pourrière, Ariane Michel, Maïder Fortuné, Violaine Laveaux, Marie Voignier, Delphine Gigoux-Martin, Françoise-Xavier Courrèges, Christian Gonzenbach, Jean-Pierre Formica et Françoise Pétrovitch.



Le Château de Tarascon – Centre d'art René d'Anjou. La porte du château est ornée d'un dessin de Françoise Péetrovitch réalisé en 2013, *Ulysse*. © Ville de Tarascon / Hervé Hôte

LISTE DES ŒUVRES EXPOSÉES

Appartements princiers - 3^e étage



VENTRILOQUE, 2015
Grès émaillé et palette en bois
103 x 80 x 50 cm



LE LOUP ET LE LOUP, 2011
Vidéo numérique
4 min 44 sec. en boucle



VERDURE, 2015
Huile sur toile
160 x 130 cm



VERDURE, 2016
Huile sur toile
160 x 130 cm



VERDURE, 2014
Huile sur toile
160 x 130 cm



VERDURE, 2015
Huile sur toile
160 x 130 cm



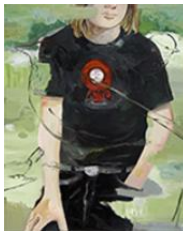
LE RENARD DU CHESHIRE, 2007
Grès émaillé, trois éléments, Manufacture Nationale de Sèvres
3 x (112x 140 x 140 cm)



AU PLUS PRÈS DE LA FORÊT, 2016
Vidéo



VERDURE, 2016
Huile sur toile
160 x 130 cm



VERDURE, 2015
Huile sur toile
160 x 130 cm



VERDURE, 2015
Huile sur toile
160 x 130 cm



VERDURE, 2016
Huile sur toile
160 x 130 cm



LA CHANTEUSE, 2012
Huile sur toile
195 x 130 cm



GARÇON AU POUSSIN, 2012
Huile sur toile
80 x 60 cm



SANS TITRE, 2012
Huile sur toile
80 x 60 cm



JANUS, 2006
Grès émaillé
H: 95 cm



LAPIN TÉMOIN, 2013
Céramique
38 x 17 x 17 cm



PRESENCE IN THE CORNER, 2010
Bronze
87 x 50 cm



de la série ÉTENDU, 2015
Tapisserie
180x270 cm



SANS TITRE, 2015
Huile sur toile
160 x 130 cm



VERDURE, 2015
Huile sur toile
160 x 130 cm



VERDURE, 2015
Huile sur toile
160 x 130 cm



VERDURE, 2016
Huile sur toile
160 x 130 cm